

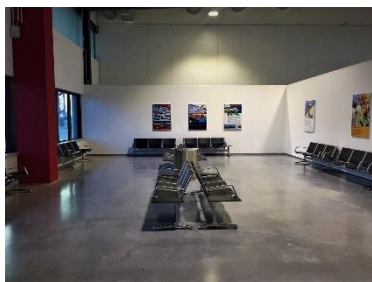
# EVENTS CRUISE CENTER STEINWERDER



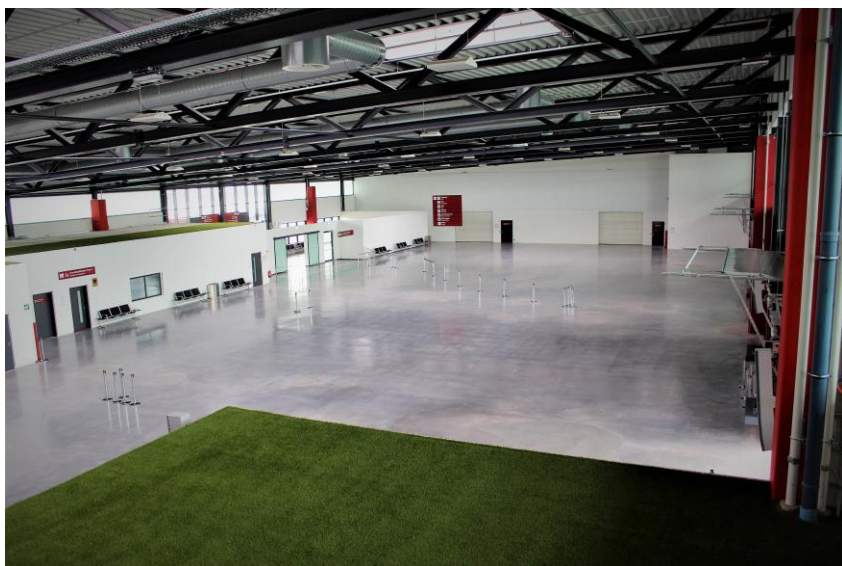
## Basic Facts

- 2 unabhängig voneinander nutzbare Terminals (je 1400 Personen)
- Pfeilerfreie hohe Hallen
- Allg. Nutzungsänderung für Events (auf Anfrage verfügbar)
- Hängepunkte (Statik auf Anfrage verfügbar)
- Freie Catererwahl oder ortskundiger Caterer auf Empfehlung
- 1.500 Parkplätze für PKWs
- Fähranleger, Bushaltetaschen & LKW Stellplätze
- Toller Blick auf Stadt und Hafen

# Ankunftshalle (Terminal 1)

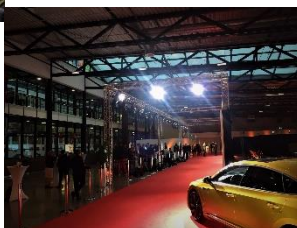
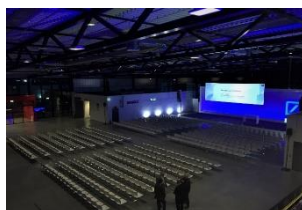
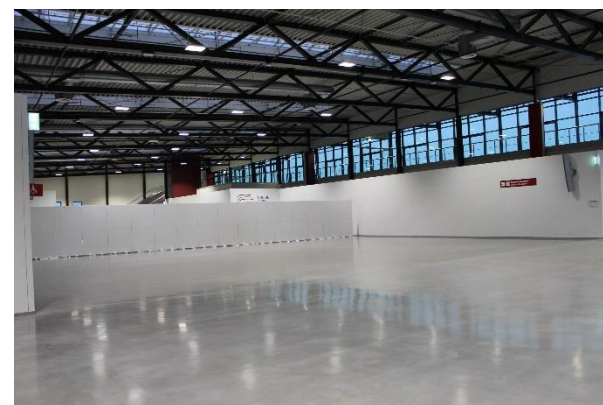


- 1.751 m<sup>2</sup>
- Eine Damentoilette mit 10 Toiletten
- Eine Herrentoilette mit 6 Toiletten und 4 Urinalen
- 7 Starkstromdosen à 32 A im Gepäcksortierungsraum und eine 63 A Dose draußen auf der Pier (s. Plan)
- Foyer
- X-Ray Bereich bedingt buchbar

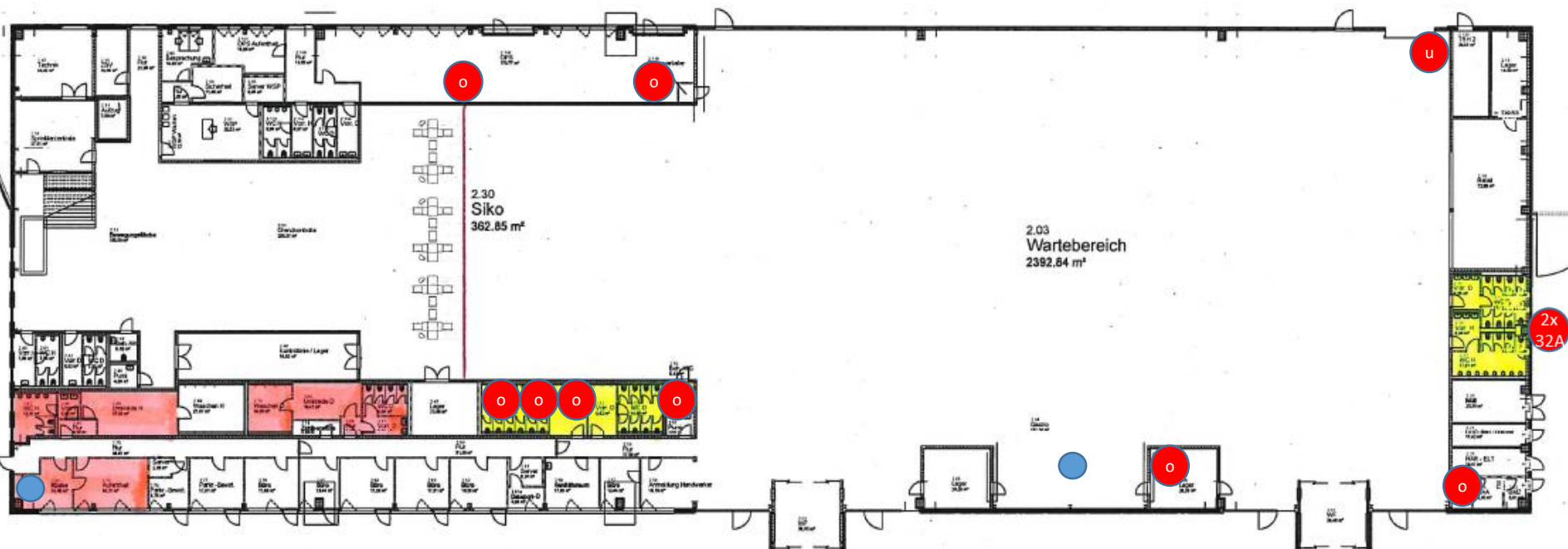


## Abfahrtshalle (Terminal 2)

- 2.393 m<sup>2</sup>
- 10 Starkstromsteckdosen à 32 A
- Zwei Damen Toiletten mit insgesamt 16 Toiletten
- Zwei Herren Toiletten mit insgesamt 10 Toiletten und 15 Urinalen
- Ein Gastrobereich mit Wasseranschluss
- Counter und Screens zur Pier hin sind fest installiert und können nicht entfernt werden
- Siko-Bereich nur bedingt buchbar (s. Plan)



# Strom und Wasser Plan Abfahrtshalle (Terminal 2)



32 A Anschluss oben auf dem Facility Dach



32 A Anschluss unten auf Brusthöhe



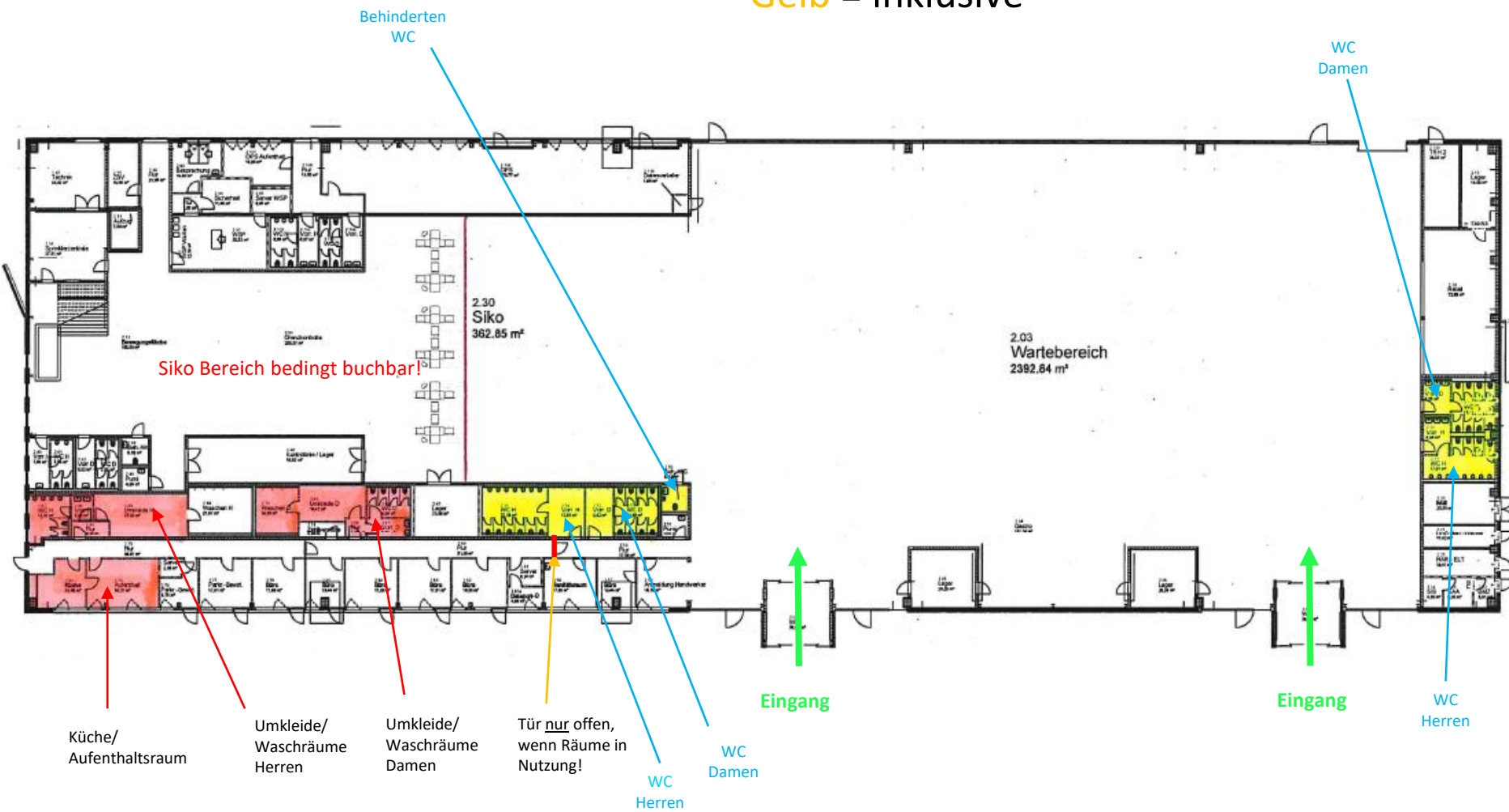
Wasseranschluss



# WC/ Facility Plan Abfahrtshalle (Terminal 2)

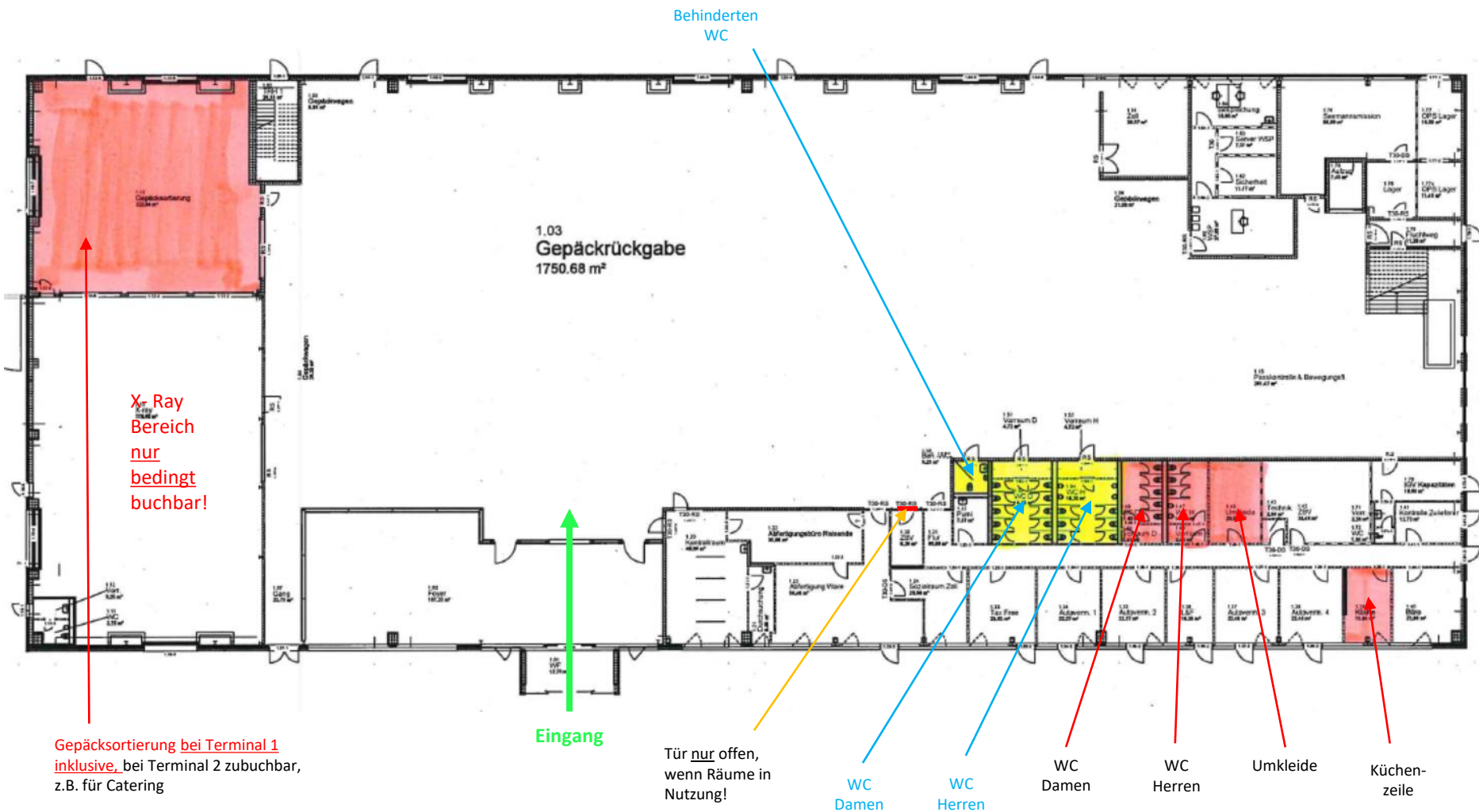
Rot = Nutzung möglich

Gelb = inklusive



# WC Plan Ankunftshalle (Terminal 1)

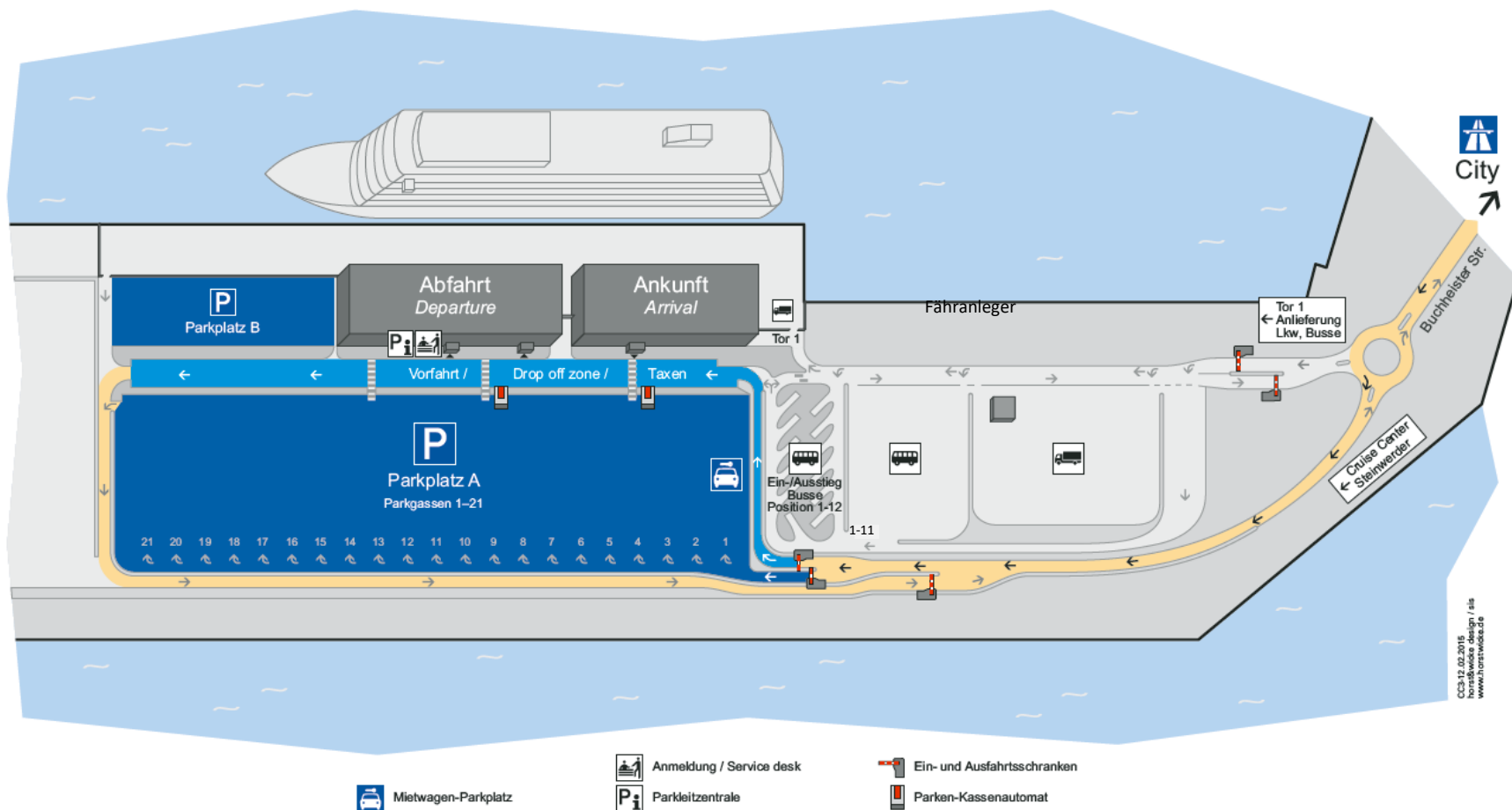
Rot = Nutzung möglich  
 Gelb = inklusive



Gepäcksortierung bei Terminal 1 inklusive, bei Terminal 2 zubuchbar, z.B. für Catering



# Anfahrt Cruise Center Steinwerder



- Eine Bushaltestelle („Argentinienerbrücke“) ist an der Kreuzung vor dem Terminal vorhanden, Busse fahren jedoch nur in der Woche
- Der Fähranleger kann gebucht werden
- Es gibt verschiedenste Ticketmöglichkeiten für den Parkplatz

## Hauseigener Caterer :

Soup City GmbH  
**Koreastraße 1**  
20457 Hamburg  
Fon: 040- 28 41 04 90  
Fax: 040- 28 41 04 99

[florian.scherer@scherer-catering.de](mailto:florian.scherer@scherer-catering.de)

[www.scherer-catering.de](http://www.scherer-catering.de)

[www.soupcity.de](http://www.soupcity.de)

## Extra zubuchbar sind:

### Terminal 1 :

- X-ray Bereich

### Terminal 2

- Gepäcksortierungsraum für z.B. Catering

### Außerdem

- Müllcontainer. Am Ende der Veranstaltung muss jeglicher Müll vom Gelände entsorgt sein, nicht entsorgter Müll wird in Rechnung gestellt!
- Zusätzliche Reinigung während der Veranstaltung
- Parkplatzdienste - Organisation, Einweisung, Überwachung
- Zusätzliches Sicherheitspersonal
- Fähranleger, für selbstorganisierte Zubringer

## FAQ

- Höhe beider Hallen: zur Pier hin 8,57m, zum Parkplatz 6,53m
- Diverse Hängepunkte in beiden Hallen (á 170 kg inkl. Dynamik)
- Die Belastung des Bodens beträgt: Flächenlast:  $q=10\text{kN/m}^2$
- Ein Stapler darf mit einer Nennt Tragfähigkeit von max. 3,5 t eingesetzt werden und insg. ein Gesamtgewicht von 9 t nicht überschreiten. Elektroantrieb und weiße Räder sind Pflicht
- Die Belastung der Decken der Büros und Facility Bereiche beträgt:  $100\text{kg/m}^2$
- Charakteristische Belastung der Kaioperationsfläche:  $30\text{kN/m}^2$ , deshalb dürfen max. SWL 60 (Schwerlastwagen 60) zum Einsatz gebracht werden
- Anlieferung kann über die Pierseite erfolgen, hier gibt es diverse Tore
- Die Maße der festen Check-In Counter in Halle 2 sind: 1,10m hoch und 0,85m breit. Sie müssen bei Benutzung für Buffets komplett geschützt/umbaut werden.
- Die Hallen können nicht verdunkelt werden. Nur Sonnenrollos im Dach von Halle 2.
- Terminal 2 ist in drei Stufen dimmbar
- Klimaanlage und Heizung werden automatisch geregelt und können nicht persönlich geändert werden ( $21^\circ\text{C}$ )
- Es gibt eine Beschallungsanlage die von Terminal 2 gesteuert wird
- Rauchen ist nur außerhalb der Gebäude erlaubt
- Für die Haustechnik der Terminals gibt es einen festen Technikdienst

## FAQ

- Die CGH stellt keine Bühnen- und Lichttechnik zur Verfügung
- Vor den Terminals auf der Parkfläche gibt es: 3 x 32A & 2 x 16A Steckdosen
- Es gibt WLAN (264 kbit/s für upload + download; 8000 Sessions parallel möglich). Es gibt verschiedene Möglichkeiten das Internet bei kommerzieller Nutzung zu buchen (z.B. bei Messen)
- In den Terminals gibt es RAS Systeme, die zonenweise abschaltbar sind. Eine Anmeldung dessen, muss frühzeitig geschehen. Das RAS System ist nicht mit dem Sprinklersystem gekoppelt.
- Außer dem Terminal Mobiliar, ist kein Mobiliar vorhanden
- Nur Nutzung von elektronischen Charging Dishes erlaubt
- Kein offenes Feuer oder Live Cooking im Gebäude
- Ein Fettabscheider ist vor dem Gebäude vorhanden sowie im Bistrobereich von Terminal 2
- Zusätzliche Wasseranschlüsse können von der Pier aus gelegt werden
- Zwischen Anfang November bis Mitte April besteht Winterdienst, Nutzflächen (z.B. für Parken) müssen daher speziell definiert werden.
- Ein Veranstaltungsleiter muss von der Agentur gestellt werden.
- Terminal 1 muss bis 15 Stunden und Terminal 2 bis 18 Stunden vor einem Anlauf geräumt sein
- DWGs für die Terminals auf Anfrage